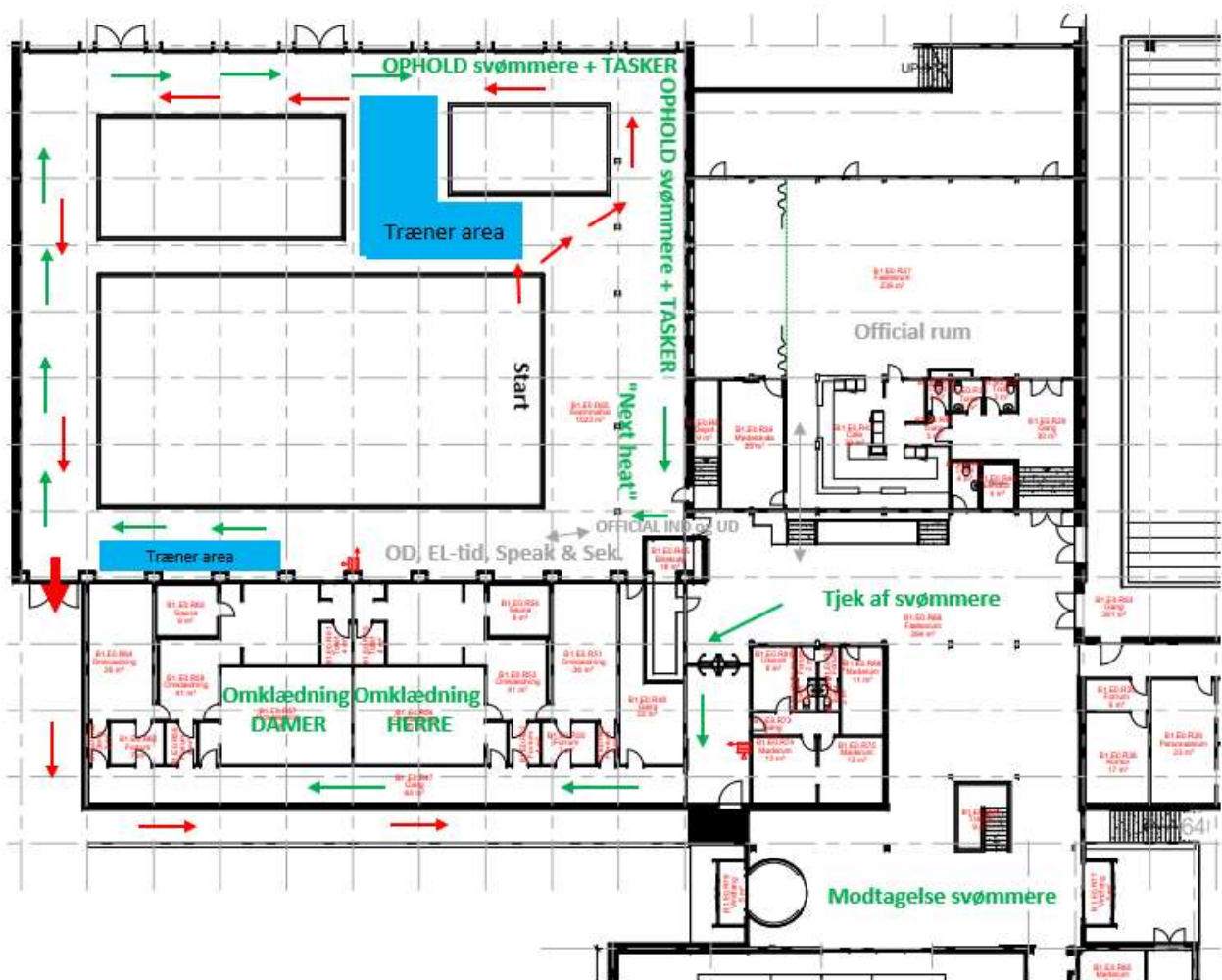


Plantegning svømmehal og øvre plan:

- Fællestjek af svømmere inden adgang til omklædning "løb XX til YY har nu adgang til omklædning".
- Normal omklædning anvendes inden svømning, samt ved skifte til stævnedragt/bukser.
- Ingen svømmere eller trænere må krydse GRÅT området for OD, EL-tid og sekretariat.
 - Adgang til start MED URET om bassin
 - Afgang fra hal MOD URET om bassin
- Efter sit løb henvises man til omklædning på nedre plan (kælderen) – hvorefter man har adgang til hvilerum i HAL C eller adgang fra hallen.



Plantegning omklædning nedre plan samt hvilerum i HAL C:

- Efter sit løb henvises man til omklædning på nedre plan (kælderen) – hvorefter man har adgang til hvilerum i HAL C eller afgang fra hallen.
- Venligst respekter og hold et vist flow i omklædningen, så der ikke dannes unødige flaskehalse, vi skal have det til at fungere på bedste vis igennem omklædningen både før og efter svøm.

